

# Організація дистанційної освіти в НТУ “ХПІ”

26 лютого 2002 р.

# Стратегічні напрями розвитку

- Розробка стратегії забезпечення якості дистанційного навчання
- Забезпечення доступності та гнучкості дистанційного навчання
- Організація співробітництва та наповнення інформаційного простору дистанційними курсами
- Віртуальний університет

# Забезпечення якості дистанційного навчання

- Підвищення кваліфікації викладачів
- Навчання школярів, студентів, населення засобам навчання
- Формування інформаційної культури населення
- Фінансування розробок

# Доступність та гнучкість

- Інтеграція інформаційних технологій у навчальний процес вищої школи
- Забезпечення конкурентоспроможності дистанційних курсів
- Доступ до бібліотек, мереж університетів
- Взаємна акредитація курсів
- Врахування потреб інвалідів

# Співробітництво та наповнення інформаційного простору

- Корпоративна мережа
- Інформаційний простір студента
  - Інформація про курс, викладача, критерії оцінки
  - Можливість реєстрації
  - Робота у бібліотеці, ресурсному центрі
- Інформаційний простір викладача
  - Інструментальні середовища
  - Доступ до курсів
  - Методичні вказівки, досвід інших
  - Авторські права та інтелектуальна власність

# Задачі та напрямки діяльності РЦДО

- впровадження та застосування системи ДО в університеті;
- підготовка розробників і тьюторів курсів ДО та локальних адміністраторів ДО;
- маркетинг освітніх і науково-методичних послуг НТУ "ХПІ" в сфері ДО;
- проведення науково-методичних і педагогічних досліджень з теорії та практики ДО;
- забезпечення кооперації університету з національними та міжнародними освітніми закладами.

# Структура РЦДО

- сектор управління системою ДО в університеті;
- дослідницька лабораторія ДО;
- сектор інноваційної діяльності;
- На кожній кафедрі діє локальний адміністратор ДО (призначає завідувач кафедри за узгодженням з керівником ЦДО).

# Поточна діяльність

- 3-місячні курси з розробки дистанційних курсів (15 курсів)
- Щотижневий семінар “Дистанційне навчання” для представників кафедр
- Зимова школа тьюторів та керівників дистанційного навчання – січень 2002 р.
- Дистанційний курс “Практичний курс дистанційного навчання” – з березня 2000р.
- Дистанційний курс “Основи педагогіки” – пілотний проект з березня 2002 р.



# Методична інформація

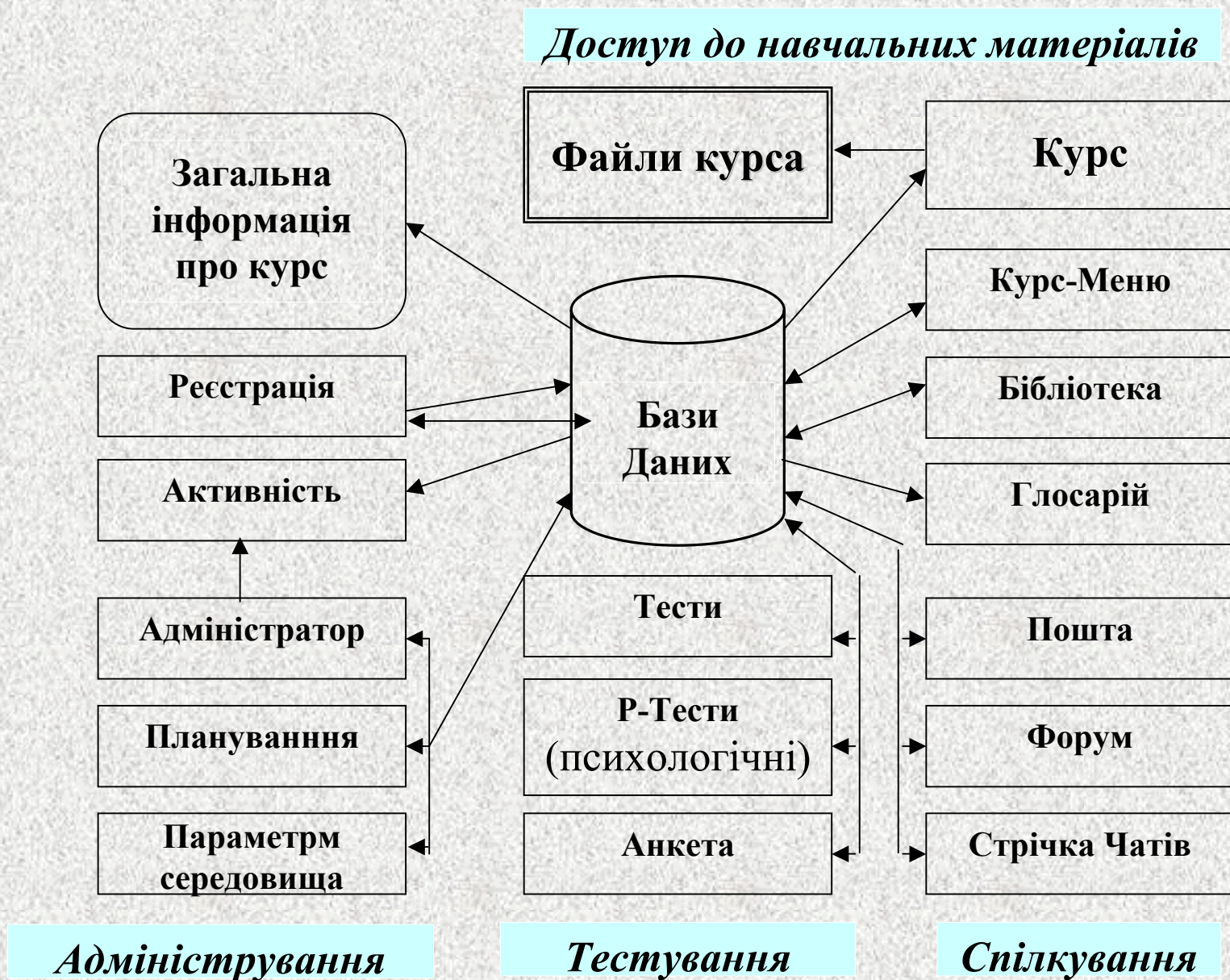
- Посібник “Дистанційне навчання. Умови застосування”
- Посібник “Дистанційне навчання у слайдах. Конспект лекцій”
- Посібник “Практикум з дистанційного навчання”
- “Хрестоматія дистанційного навчання”  
КОМПАКТ-ДИСК

# Віртуальне навчальне середовище



Розроблено за досвідом проведення  
дистанційних курсів. Постійно  
ОНОВЛЮЄТЬСЯ.

# Функціональна структура «Веб-Клас-ХПІ»



# Критерії оцінки віртуального навчального середовища

- Середовище студента – 23 показника
- Середовище розробника – 29 пок.
- Середовище викладача – 9 пок.
- Адміністрування – 3 пок.
- Технічні вимоги – 7 пок.
- Загальні вимоги – 13 пок.

# Середовище студента

- Доступ до матеріалів – 6 пок.
- Простір студента – 8 пок.
- Асинхронне спілкування – 4 пок.
- Сінхронне спілкування – 4 пок.
- Педагогічні інструменти – 1 пок.

# Середовище викладача-розробника

- Створення матеріалів – 10 пок.
- Керування - 4 пок.
- Система тестування – 15 пок.

# Середовище викладача

- Загальні – 1 пок.
- Робота у команді – 2 пок.
- Навчання – 3 пок.
- Оцінка курсу – 3 пок.

# Технічні вимоги

- Платформа клієнта – 4 пок.
- Платформа серверна – пок.



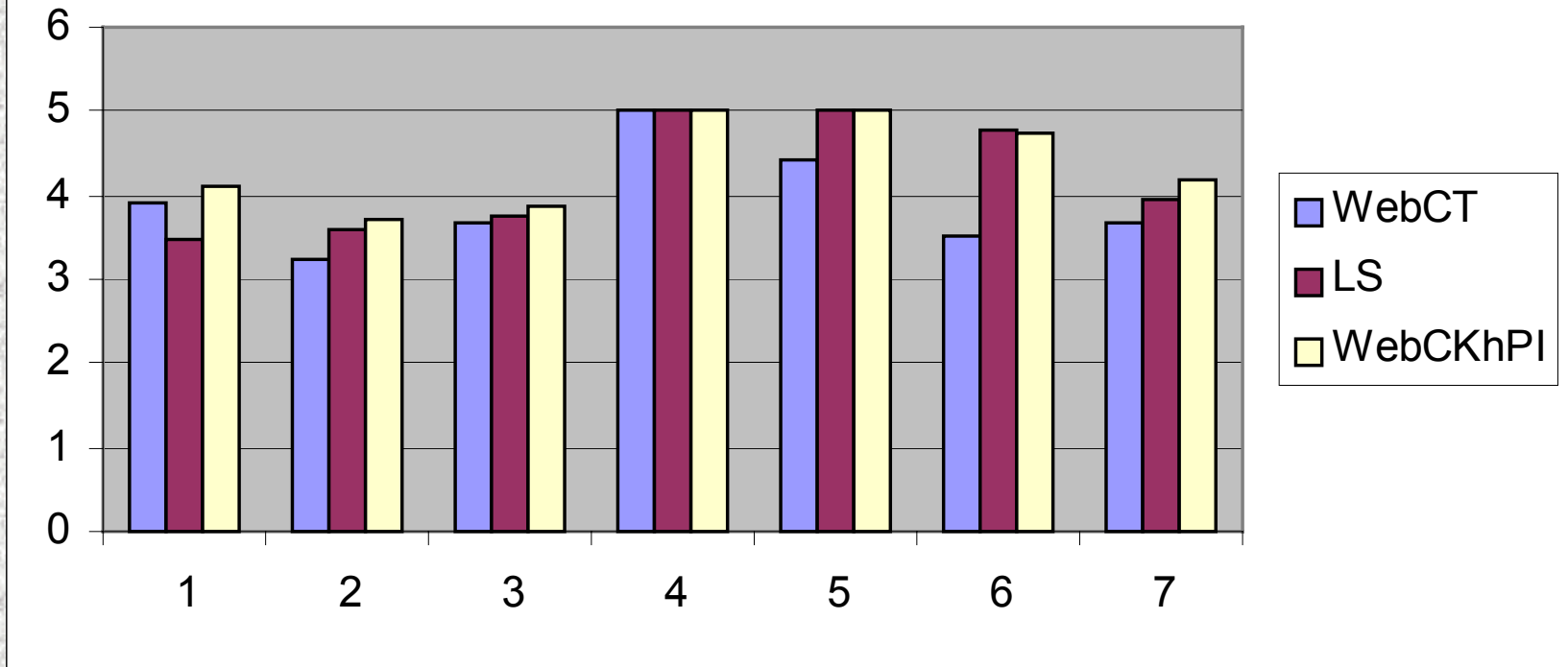
# Загальні вимоги

- Загальні – 7 пок.
- Підтримка – 5 пок.
- Вартість – 1 пок.

# Оцінювання віртуального навчального середовища

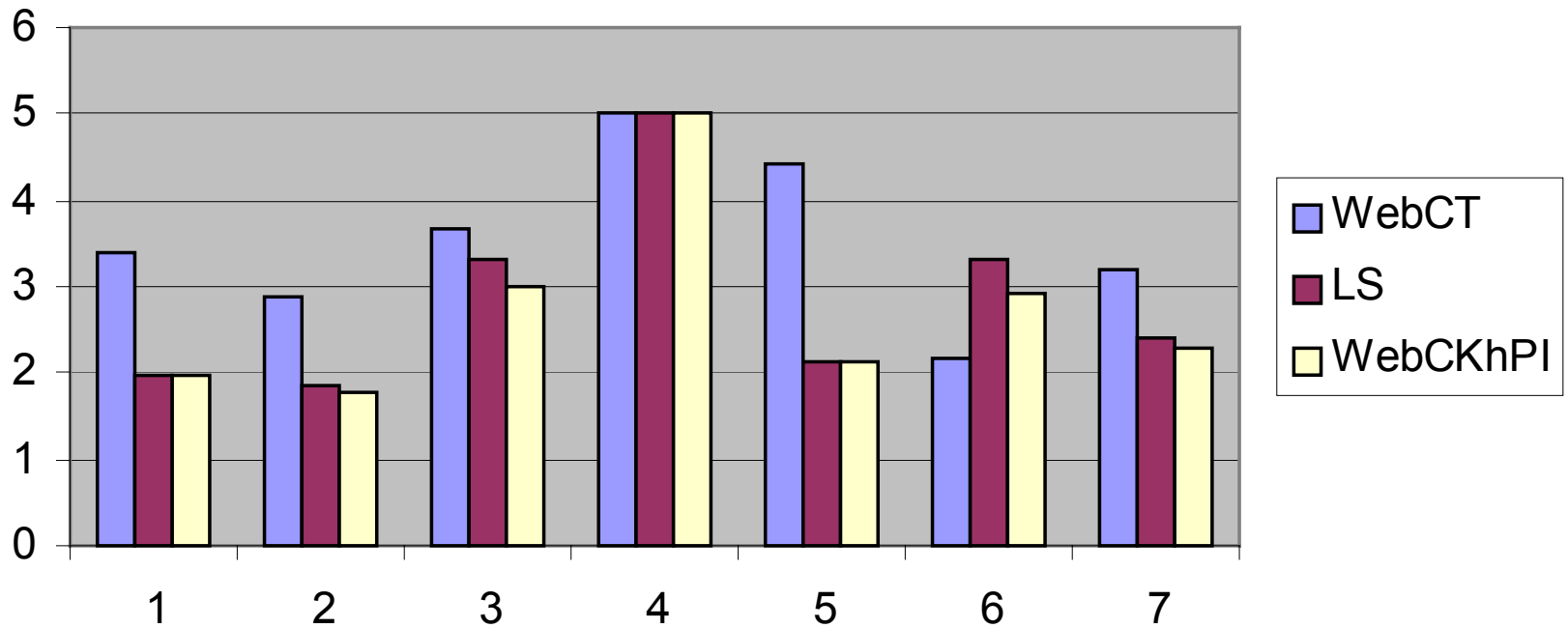
		WebCT	LS	XPI
Студентське середовище	23	20	13	11
Середовище розробника	29	26	15	14
Середовище викладача	9	9	8	7
Адміністрування	3	3	3	3
Технічні вимоги	7	7	3	3
Загальні вимоги	13	8	9	8
Загалом	84	73	51	46

## Оцінка складових середовища



- 1 - Студентське середовище; 2 - Середовище розробника;  
3 - Середовище викладача; 4 - Адміністрування;  
5 - Технічні вимоги; 6 - Загальні вимоги; 7 Загальна оцінка

## Інтегральна оцінка складових середовища



1 - Студентське середовище; 2 - Середовище розробника;  
3 - Середовище викладача; 4 - Адміністрування;  
5 - Технічні вимоги; 6 - Загальні вимоги; 7 Загальна оцінка

# Відкритий віртуальний університет

- Вимагає розробки організаційно-методичного забезпечення
- Працює для населення України
- Забезпечує дистанційне навчання 24 години x 7 днів
- Створюється університетами та приватними фірмами

# Віртуальна кафедра технологій дистанційного навчання

Нова технологія – нова структура  
База для створення віртуального  
університету

# Засновники

- Українська академія державного управління при Президентові України
- Інститут засобів навчання Академії педагогічних наук України
- НТУ “ХПІ”

на базі Інституту адміністративного менеджменту

# Мета

- Підготовка фахівців дистанційного навчання
- Об'єднання зусиль провідних педагогів України
- Розвиток технологій дистанційного навчання
- Опрацювання організаційних структур віртуального університету



# Контакти

- Електронна адреса [kvn@kpi.kharkov.ua](mailto:kvn@kpi.kharkov.ua)
- Телефон (0572) 40-06-13
- Список розсилки [distru@yahoogroups.com](mailto:distru@yahoogroups.com)
- Адреса: 61002, Харків  
вул. Фрунзе, 21,  
НТУ “ХПІ”, Проблемна лабораторія  
дистанційного навчання  
к. 611, корпус У-2
- URL: <http://users.kpi.kharkov.ua/lre/>
- <http://dl.kpi.kharkov.ua/>